

ANTÃO®  
M E D I C A L



WWW.ANTAOMEDICAL.PT

**ANTÃO MEDICAL** - Equipamentos Médico-Cirúrgicos, Lda  
Rua da Indústria, Lote 5  
3720-571 Travanca, Oliveira de Azeméis  
Portugal

+351 256 099 362 | +351 933 617 050

**info@antaomedical.pt**







ANTÃO  
MEDICAL

### IMAGEM:



### CARACTERÍSTICAS:

- Bata cirúrgica de uso único.
- Feito em não tecido com membrana PE ou TPU.
- Impermeável
- As batas evitam qualquer contaminação derivada de partículas (por exemplo, saliva, muco, gotículas) por não deixarem entrar em contacto com o corpo do utilizador. Ajudam a proteger o utilizador contra a exposição a sangue e/ou fluídos corporais do doente ou do ambiente de trabalho.

### DESCRIÇÃO:

- Bata de manga comprida, punhos com elástico. Aperta atrás com fitas no pescoço e na cintura.
- Design ergonómico, que garante conforto e liberdade de movimento, e assegura a circulação de ar, calor e vapor de água.
- Impermeável e repelente à água. Não estéril.

### NORMAS:

- Para ambientes não estéreis, as batas de proteção cumprem com a norma **13795-1:2019**.
- Cumpre com as normas **EN12127, EN ISO 22610, EN ISO 11737-1, EN ISO 9073-10, EN ISO 811, EN ISO 13938-1, EN29073-3**.



## IMAGEM:



## CARACTERÍSTICAS:

- Cobres-botas de uso único.
- Feito em não tecido com membrana PE.
- Impermeável
- Os Cobres-botas evitam qualquer contaminação derivada de partículas (por exemplo, saliva, muco, gotículas) por não deixarem entrar em contacto com os pés do utilizador. Ajudam a proteger o utilizador contra a exposição a sangue e/ou fluídos corporais do doente ou do ambiente de trabalho.

## DESCRIÇÃO:

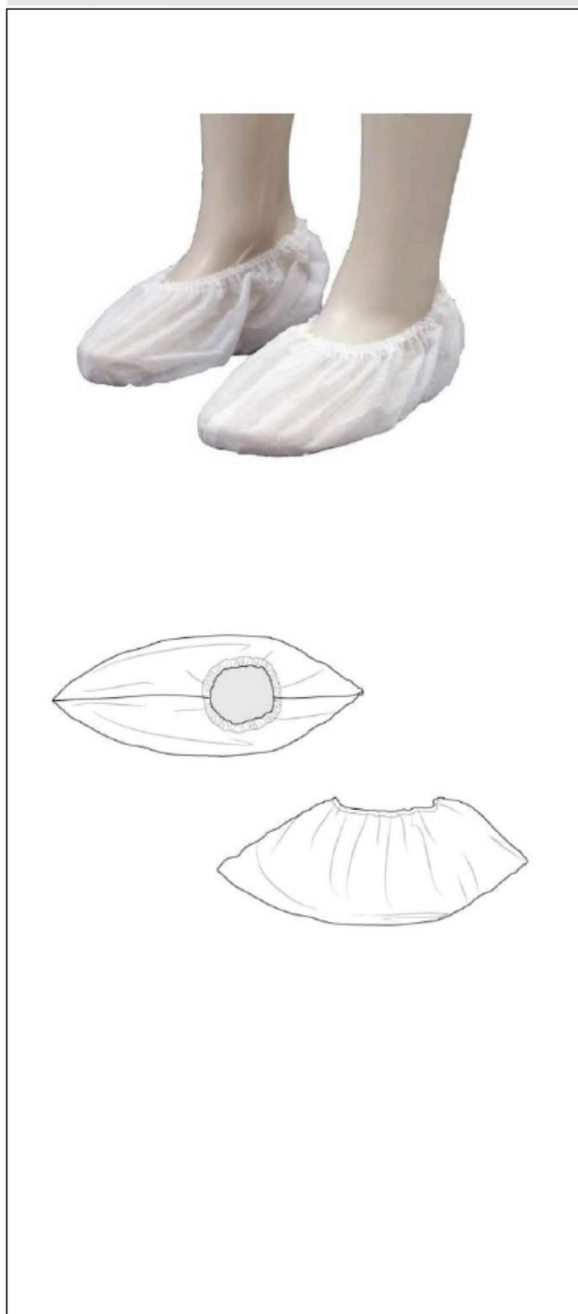
- Cobres-botas para proteção, em não tecido.
- Protege toda a área do calçado e tornozelo.
- Impermeável e repelente à água. Não estéril.

## NORMAS:

- Para ambientes não estéreis, os cobres-botas de proteção cumprem com a norma 13795- 1:2019.
- Cumpre com as normas EN12127, EN ISO 22610, EN ISO 11737-1, EN ISO 9073-10, EN ISO 811, EN ISO 13938-1, EN29073-3.



#### IMAGEM:



#### CARACTERÍSTICAS:

- Cobre-sapatos de uso único.
- Feito em não tecido com membrana PE.
- Impermeável
- Os Cobre-sapatos evitam contaminação derivada de partículas (por exemplo, saliva, muco, gotículas) por não deixarem entrar em contacto com os pés do utilizador. Ajudam a proteger o utilizador contra a exposição a sangue e/ou fluídos corporais do doente ou do ambiente de trabalho.

#### DESCRIÇÃO:

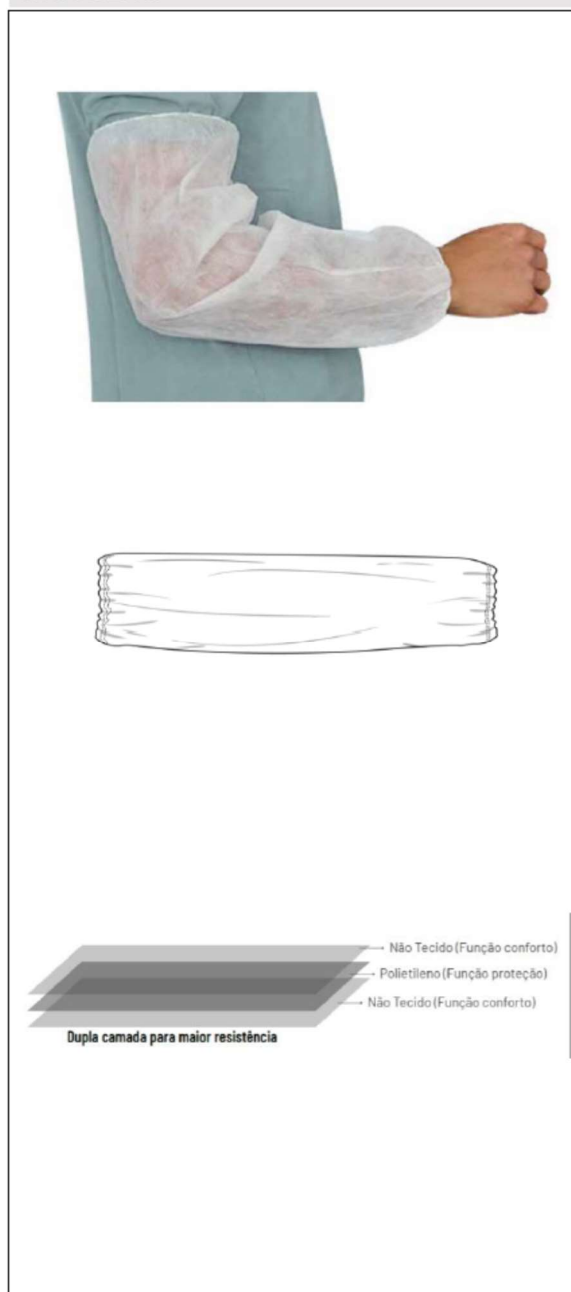
- Cobre-sapatos para proteção, em não tecido.
- Protege toda a área do calçado.
- Impermeável e repelente à água. Não estéril.

#### NORMAS:

- Para ambientes não estéreis, os cobre-sapatos de proteção cumprem com a norma 13795- 1:2019.
- Cumpre com as normas EN12127, EN ISO 22610, EN ISO 11737-1, EN ISO 9073-10, EN ISO 811, EN ISO 13938-1, EN29073-3.



## IMAGEM:



## CARACTERÍSTICAS:

- Manguito/Perneira cirúrgica de uso único.
- Feito em não tecido com membrana PE.
- Impermeável
- Os Manguitos / Perneiras evitam contaminação derivada de partículas (por exemplo, saliva, muco, gotículas) por não deixarem entrar em contacto com os braços/pernas do utilizador. Ajudam a proteger o utilizador contra a exposição a sangue e/ou fluídos corporais do doente ou do ambiente de trabalho.

## DESCRIÇÃO:

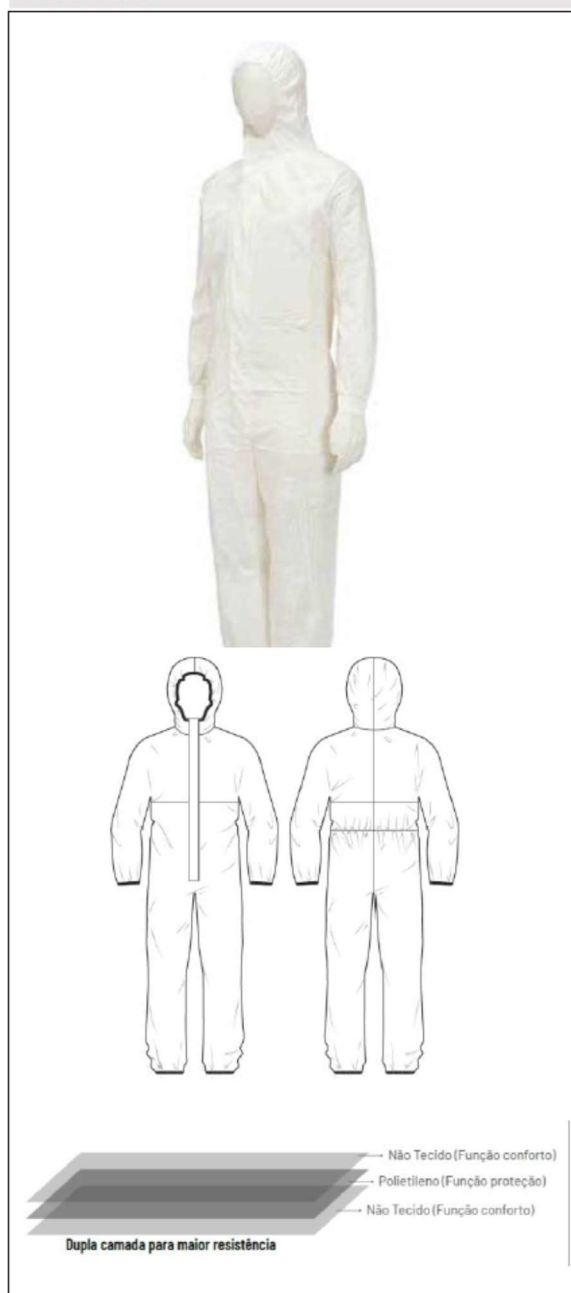
- Manguito / Perneira para proteção, em não tecido.
- Protege toda a área do antebraço e perna.
- Impermeável e repelente à água. Não estéril.

## NORMAS:

- Para ambientes não estéreis, os manguitos/perneiras de proteção cumprem com a norma 13795- 1:2019.
- Cumpre com as normas EN12127, EN ISO 22610, EN ISO 11737-1, EN ISO 9073-10, EN ISO 811, EN ISO 13938-1, EN29073-3.



## IMAGEM:



## CARACTERÍSTICAS:

- Fato de uso único.
- Feito em não tecido com membrana PE ou TPU.
- Impermeável
- Os fatos evitam contaminação derivada de partículas (por exemplo, saliva, muco, gotículas) por não deixarem entrar em contacto com o corpo do utilizador. Ajudam a proteger o utilizador contra a exposição a sangue e/ou fluidos corporais do doente ou do ambiente de trabalho.

## DESCRIÇÃO:

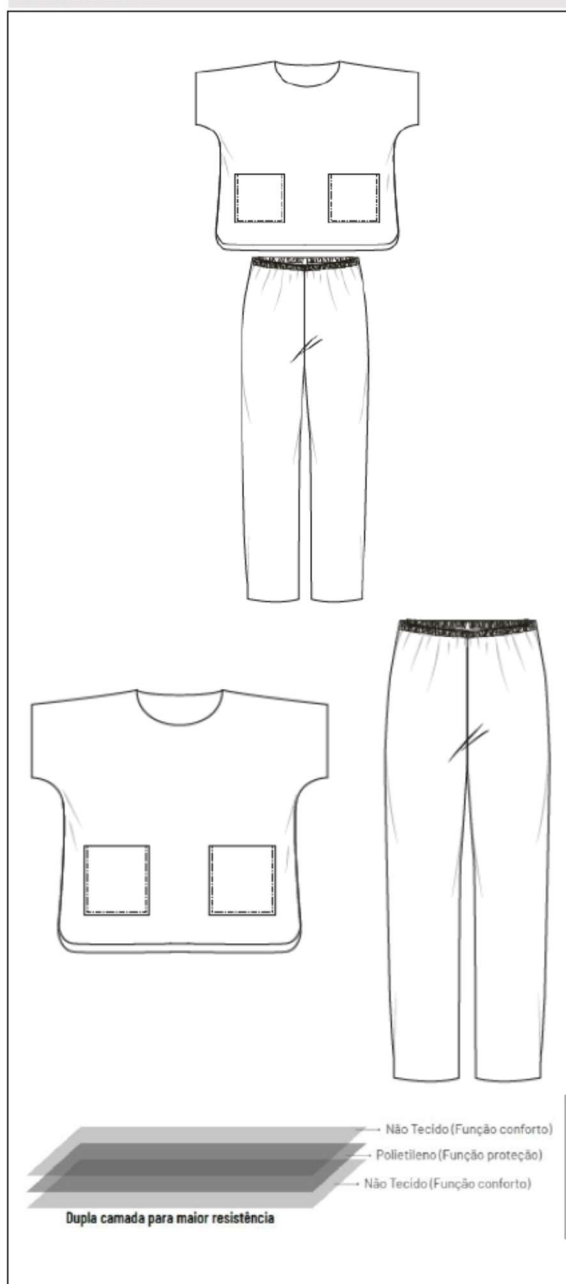
- Fato tipo macacão descartável para proteção, em não tecido.
- Protege todo o corpo. Elástico nos punhos, tornozelos, rosto e cintura. Fecho frontal ZIP com bloqueio automático para maior proteção.
- Impermeável e repelente à água. Não estéril.

## NORMAS:

- Para ambientes não estéreis, os fatos de proteção cumprem com a norma **13795-1:2019**.
- Cumpre com as normas **EN12127, EN ISO 22610, EN ISO 11737-1, EN ISO 9073-10, EN ISO 811, EN ISO 13938-1, EN29073-3**.



## IMAGEM:



## CARACTERÍSTICAS:

- Farda de uso único.
- Feito em não tecido com membrana PE ou PTU.
- Impermeável
- As fardas evitam contaminação derivada de partículas (por exemplo, saliva, muco, gotículas) por não deixarem entrar em contacto com o corpo do utilizador. Ajudam a proteger o utilizador contra a exposição a sangue e/ou fluídos corporais do doente ou do ambiente de trabalho.

## DESCRIÇÃO:

- Farda descartável composta por calça e t-shirt, em não tecido.
- Protege todo o corpo. Calça com elástico no cinto e t-shirt com dois bolsos na frente.
- Impermeável e repelente à água. Não estéril.

## NORMAS:

- Para ambientes não estéreis, as fardas de proteção cumprem com a norma **13795-1:2019**.
- Cumpre com as normas **EN12127, EN ISO 22610, EN ISO 11737-1, EN ISO 9073-10, EN ISO 811, EN ISO 13938-1, EN29073-3**.



**SKU do Artigo:** TK27217

**Tipo de Máscara:** Máscara cirúrgica c/ elásticos

**Formáto da Máscara:** Concha

**Categoria:** 3 Dobras

**Cor:** Azul

**Descartável:** Sim

**Material de Cinta:** Plastificado

**Desempenho:**

Estes produtos cumprem os requisitos da Diretiva Comunitária R2016/425 (Equipamentos de Proteção Individual) e possuem, portanto, marcação CE.

**Normas:** EN:149:2001+A1:2009

**Instruções de Armazenamento:**

Guardar em local fresco e seco, ao abrigo da geada e da luz, na embalagem de origem (+2°C/+55°C - HR<75%).

**Instruções de Limpeza / Manutenção:**

Esta máscara só deve ser utilizada uma única vez (não tem manutenção).

**Observações:**

- Máscara de protecção contra partículas sólidas e líquidas de toxicidade média. Poder de filtração do meio filtrante: >95%. Fuga total para o interior < 8%. Penetração no material filtrante é de 5%. Exemplos de aplicações: usada especialmente por médicos e farmacêutas devido ao contacto com vírus e bactérias. Meia-máscara filtrante contra partículas não deve ser utilizada durante mais do que um dia de trabalho.

**Método de Colocação:**



**IMAGEM:****CARACTERÍSTICAS:**

- Certificada de acordo com EN 149:2001 + A1:2009
- Certificada pela FDA

**DESCRIÇÃO:**

- Mascaras FFP2, modelo KN95;
- Adequado para filtrar a poluição de partículas sob ambiente diário PM2.5, isolar bactérias e vírus.
- KN95 nomenclatura utilizada na norma americana que equivale a norma europeia FFP2



## IMAGEM:



## CARACTERÍSTICAS:

- Adaptável à morfologia do utilizador;
- Fácil colocação, com componentes reguláveis ou removíveis pelo utilizador;
- Capacidade de substituição do componente frontal;
- Compatível com a utilização de óculos ou lentes de contacto;
- Ergonómico e inócuo;
- Leve e maleável, ajustável a todo o tipo de trabalhos;
- Lavável, anti estático e antifúngico;
- Campo de visão a 180°.

## MATERIAIS:

- Cinta ajustável em ABS;
- Frontal em acetato 200g.

## MANUTENÇÃO:

- Limpeza diária com álcool / solução desinfetante;
- Substituição regular do componente frontal.

ISO 9001:2005 ASAE 4BSAFE 1.0








CARACTERÍSTICAS TÉCNICAS	UNIDADES	VALORES TÍPICOS	TOLERÂNCIA	MÉTODO DE ENSAIO
Largura	mm	1700	± 20 mm	Método Interno
Comprimento	mm	1300	± 20 mm	Método Interno
Espessura	µm	≈ 35	± 20 %	Método Interno
Gramagem	g/m²	≈32		Método Interno
Rendimento	m²/kg	≈ 31		Método Interno
Cor	—	Tonalidade verde/azul	—	Visual
Peso/bata	g	80	± 20 %	Balança
Densidade do material	g/cm³	≈ 0.921	—	ASTM D792
Quantidade por caixa/embalagem	unidades	100 unidades por Caixa com embalagens unitárias de 5 unidades	—	Método Interno
Altura da Palete	mm	≈ 1650	—	Método Interno
Quantidade por palete	uni	4200	—	Método Interno
Dimensão da Palete	mm	800X1200	—	Método Interno



DESIGNAÇÃO
<b>TAPA-PÉS/MEMBROS INFERIORES - Protecção dos Pés aos Joelhos em Película de plástico 100% impermeável e Resistente</b>


CARACTERÍSTICAS TÉCNICAS	UNIDADES	VALORES TÍPICOS	TOLERÂNCIA	MÉTODO DE ENSAIO
Largura	mm	380	± 20 mm	Método Interno
Comprimento	mm	550	± 20 mm	Método Interno
Espessura	µm	≈ 35	± 20 %	Método Interno
Gramagem	g/m <sup>2</sup>	≈ 32		Método Interno
Rendimento	m <sup>2</sup> /kg	≈ 31		Método Interno
Cor	—	Tonalidade azul	—	Visual
Peso/tapa-pé	g	9.5	± 20 %	Balança
Densidade do material	g/cm <sup>3</sup>	≈ 0.921	—	ASTM D792
Quantidade por caixa/embalagem	unidades	1000 unidades por Caixa com embalagens unitárias de 200 unidades	—	Método Interno
Quantidade por palete	uni	36 000	—	Método Interno
Altura da Palete	mm	≈ 1210	—	Método Interno
Dimensão da Palete	mm	800X1200	—	—



## IMAGEM:



## CARACTERÍSTICAS:

### Germatol - Diversey

**DESINFECTANTE – GERMATOL**  
DESINFECTANTE é um detergente desinfectante perfumado. Germatol Desinfectante contém na sua formulação uma selecção de tensoactivos especiais que lhe dão um grande poder humectante em simultâneo com um elevado poder de limpeza e desinfeção. O produto contém também dissolventes que ajudam a eliminar a sujidade gordurosa, deixando a superfície limpa e sem resíduos. O produto é indicado para todo o tipo de superfícies laváveis em geral em hospitais, colégios, vestiários, lares de idosos e restaurantes. Embalagem 5 litros.

## INSTRUÇÕES DE UTILIZAÇÃO:

Para manter o máximo poder desinfectante:  
Diluir Germatol Desinfectante à concentração de 2.5 - 15% num balde de água.  
Lavar da forma habitual. Enxaguar.

## DADOS TECNICOS:

Aspecto: Líquido azul viscoso  
pH (puro): 9  
Perfume: Mentolado





## IMAGEM:



## CARACTERÍSTICAS:

### ALCOOL Gel Desinfetante MC 27 (base álcool) 5L

**Composição:** MC 27 é um gel de baixa viscosidade e odor característico, baseado numa formulação equilibrada de álcoois, protetores, para que garanta uma higienização rápida sem deixar resíduos nocivos e dar ao mesmo proteção às suas mãos. **Descrição:** A desinfecção eficaz das mãos é uma das medidas preventivas mais importantes para quebrar a cadeia da infecção. MC 27 pode ser utilizado como desinfetante higiênico das mãos em diferentes áreas médicas ou na indústria, este produto assegura uma redução fiável e rápida contagem de bactérias, eliminando os microrganismos de forma segura. É eficaz de acordo com as normas EN 1040, EN 1275, EN 13727, EN 1500. Excelente tolerância dermatológica ao produto, mesmo com uma utilização a longo prazo. **Especificações técnicas:** **Aspetto:** incolor **Odor:** Característico **Percentagem de álcool:** 70 % **Campo de aplicação:** A desinfecção das mãos à base de álcool, que pode ser realizada em qualquer local, independentemente da existência de um lavatório e de água. MC 27 pode ser utilizado em todas as áreas em que a higiene seja importante, por exemplo: Veterinária, matadouros, indústria alimentar, hospitais, creches, infantários, lares de 3ª idade, ambulâncias, etc. **Modo de Utilização:** MC 27 deve ser aplicado sem diluição. Friccionar nas mãos secas durante cerca de 30 segundos para uma desinfecção eficaz; assegure-se que o produto cobre totalmente as mãos durante o tempo de aplicação. Dê especial atenção às pontas dos dedos e aos polegares.

